

CLINIQUE VETERINAIRE DES MARCHES DE BRETAGNE

Zone de la Meslais
4, rue Pierre Harel
35133 LECOUSSE

2 bis place de la République
35300 FOUGERES

47, Bd du Maréchal Leclerc
35 460 ST BRICE EN COGLES

LETTRE D'INFORMATION OCTOBRE 2024

Campagne de vaccination FCO Sérotype 3

Si vous voulez vacciner votre troupeau, appelez nous pour commander le nombre de doses nécessaires.

Pour en savoir plus sur la maladie, vous pouvez scanner le QR-code ci-dessous :



Actuellement une campagne de vaccination est organisée par l'Etat pour lutter contre le virus de la FCO (sérotype 3). Pour cela, l'Etat met à disposition des doses de vaccins gratuitement à disposition des éleveurs.

Le vaccin destiné aux bovins s'appelle Bluevac : la vaccination nécessite 2 doses à 3-4 semaines d'intervalle et l'immunité se met en place environ 3 semaines après la deuxième injection.

Attention ! le vaccin n'empêche pas la diffusion du virus, son rôle est d'atténuer les symptômes de la maladie.

Ensilage de maïs 2024, une transition parfois délicate

Le manque de stocks lié à un hiver 2023 particulièrement long, associé à des conditions de culture et de récolte complexes cette année rendent délicate l'utilisation de l'ensilage de maïs 2024.

Dans le secteur, nombreux sont les élevages que le manque de stocks combiné à une récolte plus tardive vont conduire à récolter plus tôt, et à distribuer le maïs ensilage dès sa récolte, sans que celui-ci n'ait eu le temps d'être conservé en silo fermé.

D'une part, cela engendre un risque d'acidose ruminale à cause d'une moindre maturité des fibres et de l'amidon, ceux-ci étant plus rapidement dégradés dans le rumen. D'autre part, quand il n'a pas été stabilisé par une conservation hermétique efficace, le maïs ensilage est un aliment instable dont la digestion par les micro-organismes de la panse et l'intestin peut être délicate.

Lorsque la digestion du maïs immature par les vaches se passe mal, cela peut entraîner des troubles liés à l'acidose : boiteries, augmentation du nombre de mammites... Cela peut aussi occasionner des troubles digestifs associés à une chute de production : diarrhées, entérotoxémie, déplacements de caillette entre autres.

Pour remédier à cela, plusieurs leviers existent :

- Adaptation de la longueur de coupe du maïs à son niveau de maturité en le coupant plus long.
- Complémentation des vaches en bicarbonate pendant au moins 4 semaines afin de laisser le temps au maïs de se conserver et d'être moins acidogène.
- Complémentation de la ration des vaches en ferments afin de limiter les dérives fermentaires microbiennes pendant au moins les 2 premiers mois au nouveau maïs. (Exemple : Rumibial).

Nous pouvons vous aider à piloter cette période délicate de transition de votre troupeau. N'hésitez pas à faire appel à nous pour cela.



Rumibial, pour accompagner la transition

Lors du changement de silo notamment de l'ancien maïs vers le nouveau, la flore ruminale peut être perturbée et des troubles digestifs sont susceptibles d'apparaître.

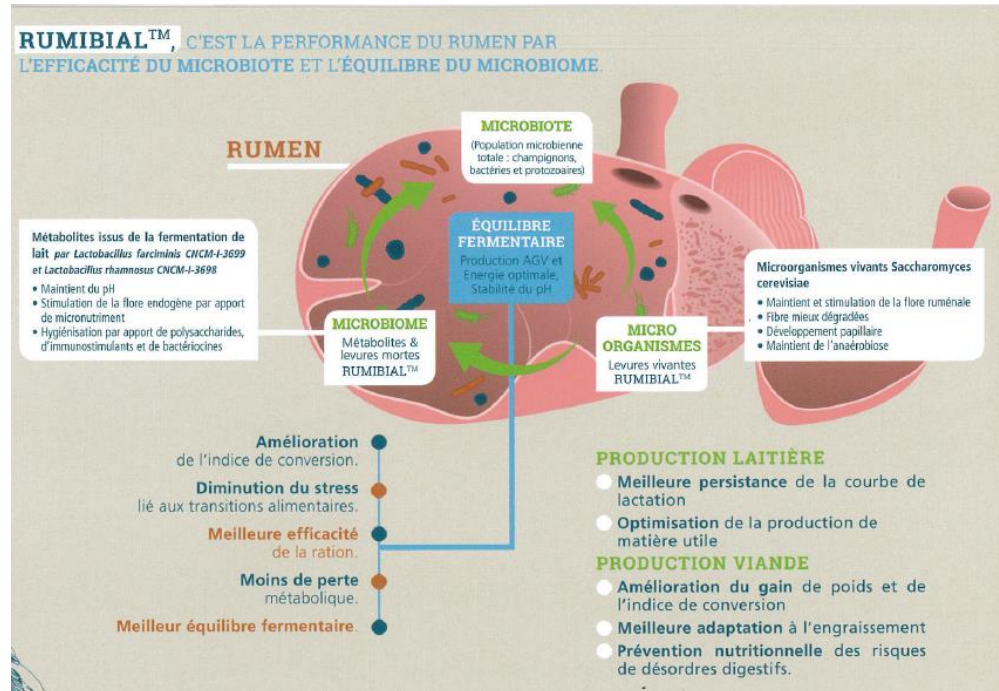
Les composants contenus dans Rumibial (métabolites issus de la fermentation, levures mortes et vivantes) permettent non seulement à la flore du rumen de fonctionner correctement mais aussi de valoriser le plus possible la ration distribuée.

Rumibial s'utilise à la dose de 50g par jour en cure ou de 17 à 25g par jour en continu, incorporé à la ration. Il peut aussi être utilisé toute l'année.

Le saviez-vous ?

- le prix d'une cure est comprise entre 16 et 33 centimes par vache et par jour

- pour 6 sacs achetés, le 7^{ème} est offert.



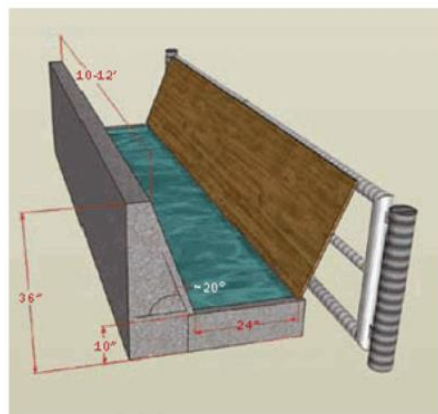
Un pédiluve aux dimensions adaptées

Pensez-y ! : quand vous mettez en place un pédiluve, allez-y progressivement.

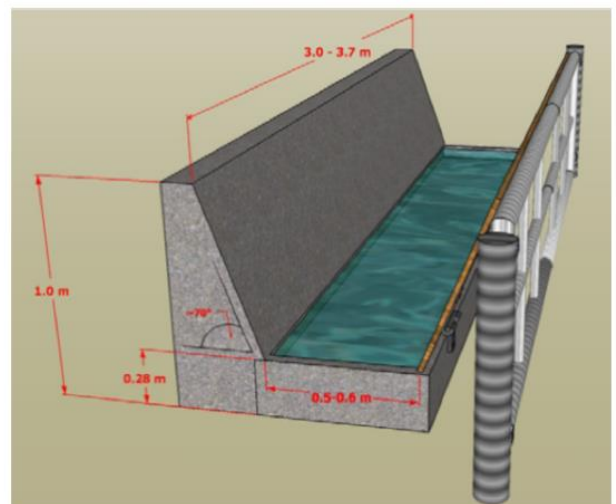
Commencez par installer le pédiluve sans mettre de liquide, éventuellement de la paille. Quand les vaches seront habituées, ajoutez de l'eau sans produit et enfin après quelques essais ajoutez-y le produit.

Attention : la sortie du pédiluve doit être propre !

Les pédiluves du commerce sont souvent trop courts et trop larges tout en n'étant pas suffisamment haut, empêchant à la fois un nombre de pas suffisant dans le pédiluve et une hauteur de liquide efficace. Vous trouverez ci-dessous une recommandation de dimension :



Cook et al. 2012



- **Longueur** : 3 – 3,7 m
- **Largeur** : 0,5-0,6 m
- **Hauteur** : 28 cm