

S.C.P. DES MARCHES DE BRETAGNE

Zone de la Meslais
4, rue Pierre Harel
35133 LECOUSSE
tél 02 99 94 43 09 fax 02 99 99 87 23

2 bis place de la République
35300 FOUGERES
Tél 02 99 99 04 40 fax 02 99 99 75 36

47, Bd du Maréchal Leclerc
35 460 ST BRICE EN COGLES
tél 02 99 18 55 84 fax 02 99 18 56 77

Y. FOUQUE

G. GOUNOT

J-P. LE PAGE
G. MANCEAU

F. DONON

J-O DESMAREZ

LETTRE D'INFORMATION NOVEMBRE 2019

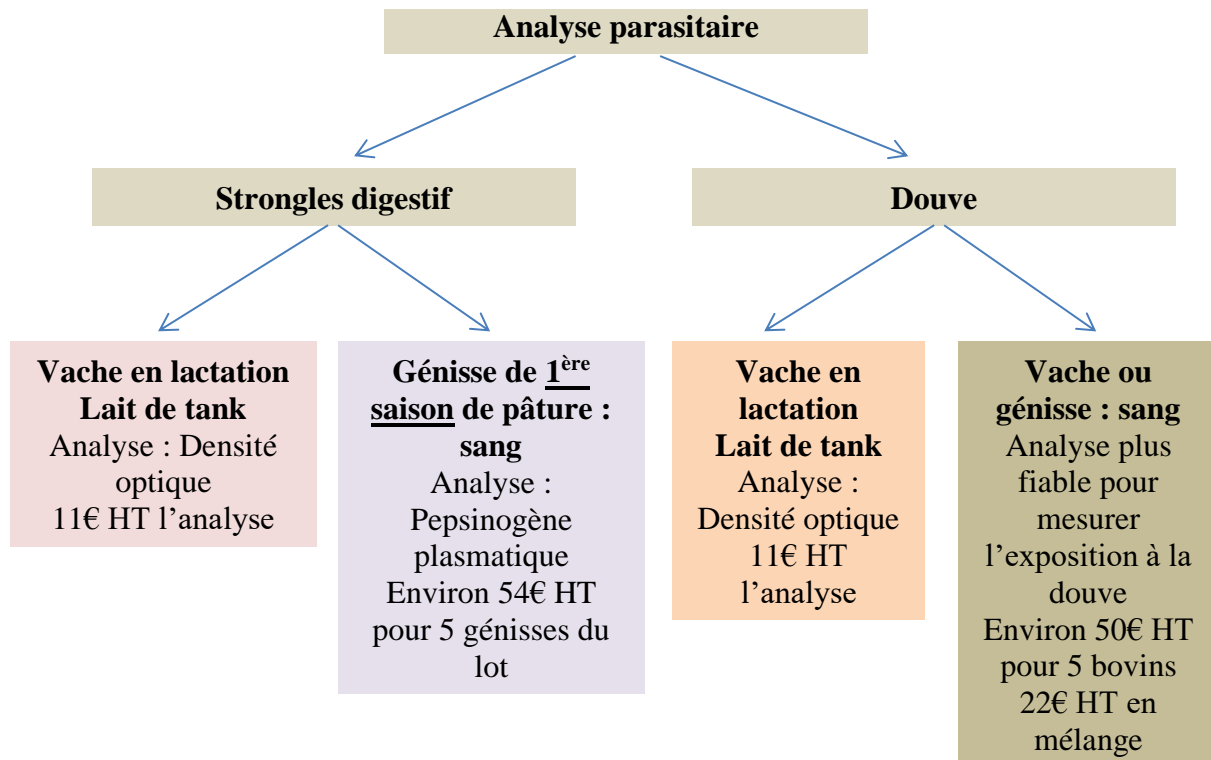
Opération Diagnostic Parasitaire, c'est le moment !

Les vaches et génisses vont bientôt rentrer à l'étable et c'est le moment de savoir quelle a été l'ampleur de l'exposition aux parasites (strongles et douve) pendant la saison de pâturage.

Pour évaluer cette exposition, il est possible d'avoir recours à différents types d'analyses. Les résultats obtenus permettront non seulement :

- de connaître l'exposition aux parasites au cours de la saison de pâture passée
- de savoir quelle stratégie adopter en matière de traitement antiparasitaire pour cet hiver

Il existe différents moyens pour évaluer cette exposition selon le parasite recherché et l'âge des animaux :



Focus sur le mesure de le Densité Optique (lait de tank)

Pour effectuer un prélèvement à partir du lait de tank, il est nécessaire d'utiliser des **pots de prélèvement avec conservateur** (bromopole) remplis à **moitié** et de nous les apporter à la clinique (attention à **bien mélanger** le lait avec le conservateur et de mettre le **prélèvement au congélateur**). Vous pouvez récupérer des pots de prélèvement à la clinique.

Attention, les résultats de la densité optique seront réellement interprétables s'ils sont confrontés à la mesure du temps de contact effectif (voir page suivante).

Offre du moment :
si nous faisons les prises de sang à l'occasion d'une visite, nous vous offrons les frais de prélèvement !

Strongles ou Douve ?
Vous avez la possibilité de choisir une seule recherche ou les deux.

Focus sur le dosage du Pepsinogène plasmatique

Pour estimer l'exposition des génisses de 1^{ère} saison de pâture au strongles digestifs en fin de saison de pâture, il n'existe que le dosage de pepsinogène sur prise de sang et ce dosage n'est possible que sur les génisses de 1^{ère} saison. Pour être interprétable, il est nécessaire de prélever 5 génisses du même lot.

Les résultats de ce dosage vont permettre à la fois

- de **mesurer le niveau d'exposition** des génisses aux strongles
- de **savoir s'il est nécessaire ou non de traiter** les génisses lors de la rentrée en bâtiment
- de **valider votre protocole de traitement et de prévention** mis en place vis-à-vis des parasites.

Temps de contact effectif... pour mieux interpréter l'analyse de la densité optique

Vous avez la possibilité d'aller plus loin dans l'interprétation de la densité optique en confrontant le score obtenu (pour les strongles) avec le TCE (temps de contact effectif) des primipares. Ce TCE consiste à mesurer le temps (en mois) de contact réel qu'a passé la génisse **de la naissance jusqu'à son premier vêlage** avec les strongles digestifs :

$$\text{TCE} = \text{Durée de pâture} - \text{Durée de rémanence des traitements antiparasitaires} - \text{Durée de complémentation alimentaire en cas de sécheresse}$$

Nous pouvons vous aider à calculer ce TCE, n'hésitez pas à nous solliciter !

Reproduction : pas de traitement sans diagnostic !

Ma vache n'a pas de chaleur

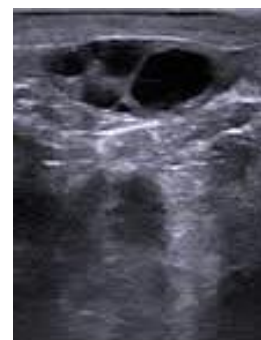
Ma Vache a des chaleurs irrégulières

Ma vache a des chaleurs régulières mais ne prend pas

Ma Vache est inféconde

Je ne vois pas mes vaches en chaleurs...

Que faire ?



Parce que ces problèmes peuvent avoir des origines différentes, qu'un même symptôme (absence de chaleur par exemple) peut avoir des explications opposées, pour qu'un traitement soit efficace, il est indispensable d'avoir recours à un diagnostic précis de l'anomalie. N'hésitez pas à faire appel à nous pour examiner vos vaches (**palpation rectale et échographie**).

Non seulement, les traitements seront plus efficaces mais en plus si nous constatons que les mêmes anomalies se retrouvent, nous pourrons vous proposer des mesures correctrices pour éviter que les problèmes ne surviennent à nouveau.

Le saviez-vous ? Le meilleur moment pour prélever les génisses c'est 4 semaines après la rentrée à l'étable

Le saviez-vous ? Le TCE minimum pour qu'une génisse ait eu le temps de développer une immunité efficace est de 8 mois. A confronter avec la DO.

Le saviez-vous ? La clinique vétérinaire vous propose une gamme complète de services liés à la reproduction, de l'intervention ponctuelle au suivi régulier de votre exploitation. N'hésitez pas à nous consulter pour un devis !